



**BG Med**  
ТЕХНОЛОГИЙН ХӨТӨЧ



# BS-230

БҮРЭН АВТОМАТ  
БИОХИМИЙН АНАЛИЗАТОР



**mindray**  
healthcare within reach



WARNING  
MOVING PARTS  
Do not touch when in operation

Сорьц болон урвалжийн тавиурыг өөрийн хэрэгцээнд нийцүүлэн удирдах боломжтой:

80 хүртэлх сорьцын тавиур  
хүртэлх урвалжийн тавиур

(үндсэн 40 сорьцын болон урвалжийн тавиур+Аль ч зориулалтаар ашиглах боломжтой 40 тавиур)

CAUTION  
COLLISION  
If cover is properly  
closed, the cover  
will not move

# 100мКл

Урвалжийн зарцуулалт болон урвалын хэмжээ бага учир эдийн засгийн хэмнэлттэй



НЭГ УДААГИЙН КЮВЕТ АШИГЛАДАГ  
Шинжилгээний хариуг нарийвчлалтай  
гаргах ач холбогдолтой



Зүүний бохирдлыг

0.05%>

хүртэл угаадаг

# BS-230

БҮРЭН АВТОМАТ  
БИОХИМИЙН АНАЛИЗАТОР



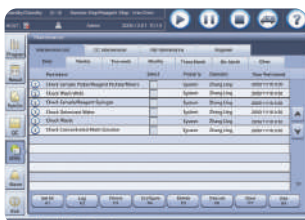
Тусдаа холигчтой



Өөр дээрээ бар код уншигчтай



Хэрэглэхэд хялбар  
программ хангамжтай



Засвар үйлчилгээг  
хянах программтай



Бие жижиг ч  
Бэлчээр том ...



## Уралжийн цэс

### Элэгний үзүүлэлт

Alanine Aminotransferase (ALT)  
Aspartate Aminotransferase (AST)  
Alkaline Phosphatase (ALP)  
 $\gamma$ -GlutamylTransferase ( $\gamma$ -GT)  
Direct Bilirubin (D-Bil) DSA Method  
Direct Bilirubin (D-Bil)VOX Method  
Total Bilirubin (T-Bil) DSA Method  
Total Bilirubin (T-Bil)VOX Method  
Total Protein (TP)  
Albumin (ALB)  
Total Bile Acids (TBA)  
Prealbumin (PA)  
Cholinesterase (CHE)  
 $\alpha$ -L-fucosidase (AFU)  
5'-nucleotidase (5'-NT)

### Бөөрний үзүүлэлт

Urea (UREA)  
Creatinine (CREA) Modified Jaffé Method  
Creatinine (CREA)Sarcosine Oxidase Method  
Uric Acid (UA)  
Carbon dioxide (CO<sub>2</sub>)  
Microalbumin  
 $\beta$ 2-Microglobulin ( $\beta$ 2-MG)  
Cystatin C (CysC)  
Retinol binding protein( RBP)

### Дархлааны үзүүлэлт

Immunoglobulin A (IgA)  
Immunoglobulin G (IgG)  
Immunoglobulin M (IgM)  
Complement C3 (C3)  
Complement C4 (C4)

### Чихрийн шижингийн үзүүлэлт

Glucose (Glu) GOD-POD Method  
Glucose (Glu) HK Method  
Hemoglobin A1c (HbA1c)  
Fructosamine (FUN)  
 $\beta$ -Hydroxybutyrate( $\beta$ -HB)

### Зүрхний үзүүлэлт

Creatine Kinase (CK)  
Creatine Kinase-MB (CK-MB)  
Lactate Dehydrogenase (LDH)  
 $\alpha$ -Hydroxybutyrate Dehydrogenase( $\alpha$ -HBDH)  
High sensitive C-reaction protein( HS-CRP)

### Организ бус нэгдэл болон цус багадалтийн үзүүлэлт

Iron (Fe)  
Ferritin (FER)  
Transferrin (TRF)  
Calcium (Ca)  
Magnesium (Mg)  
Phosphate Inorganic (P)  
Unsaturated iron binding capacity (UIBC)  
Glucose-6-phosphate dehydrogenase (G6PD)

### Липидийн үзүүлэлт

Total Cholesterol (TC)  
Triglycerides (TG)  
HDL-Cholesterol (HDL-C)  
LDL-Cholesterol (LDL-C)  
Apolipoprotein A1 (ApoA1)  
Apolipoprotein B (ApoB)  
Lipoprotein(a) [Lp(a)]

### Хэрх өвчний үзүүлэлт

C-reactive protein (CRP)  
Rheumatoid Factor (RF)  
Antibodies Against Streptolysin O (ASO)

### Уушигны үзүүлэлт

Adenosine Deaminase (ADA)  
Angiotensin Converting Enzyme(ACE)

### Нойр булчирхайн үрэвслийн үзүүлэлт

$\alpha$ -Amylase ( $\alpha$ -AMY)  
Lipase (LIP)

# BS-230

## БҮРЭН АВТОМАТ БИОХИМИЙН АНАЛИЗАТОР

### ТЕХНИКИЙН ТОДОРХОЙЛОЛТ

#### Системийн функц

Automatic, Discrete, Random Access, Bench-top,  
STAT яаралтай шинжилгээний горим

Хүчин чадал: 200 Шинжилгээ/цаг хүртэл, ISE-ээр 400  
шинжилгээ/цаг хүртэл

Хэмжих зарчим: Absorbance photometry, Turbidimetry, Ion  
Selective Electrode technology

Шинжилгээний

аргачлал: End-point, Fixed-time, Kinetic, optional ISE,  
Single/Dual/ reagent chemistries,  
monochromatic / bi-chromatic

Өөрийн гэсэн System pack-тай

Хаалттай болон нээлттэй системийн сонголттой

#### Урвалж болон сорьцын мэдээлэл

Урвалж/сорьцын

тавиур: Үндсэн 40 сорьцын тавиур+сорьцын  
тавиурыг 80 хүртэл нэмж тохируулах  
боломжтой 40 урвалжийн тавиур.  
Тавиурууд нь 2~12 бүхий  
24 цагын хөргөлтийн системтэй

Урвалж сорох хэмжээ: 10~250 мКл, 0.5мКл алхамтай

Сорьц сорох хэмжээ: 2~45 мКл, 0.1мКл алхамтай

Урвалж/Сорьцын зүү: Шингэний түвшин илрүүлэх,  
зүүнүүд мөргөлдөхөөс хамгаалсан, урвал халаах функцтэй.

Зүү цэвэрлэх: Дотор, гадна талыг автоматаар угаана

Бохирдлын үлдэгдэл < 0.05% бага

Сорьцыг автоматаар шингэлэх: Pre-dilution & post-dilution

Өөр дээрээ бар код уншигчтай (Нэмэлтээр)

LIS болон Bi-directional-г дэмжинэ

#### Урвалын систем:

Кювет: Нэг удаагын 40 кювет

Урвалын хэмжээ: 100~360мкл

Инкубацлах температур: 37 ±0.1

#### ISE

модуль (нэмэлтээр)

K+, Na+, Cl-

#### Холих хэсэг

Тусдаа холигчтой

#### Оптик систем

Гэрлийн үүсгүүр: Вольфрам галоген ламп

Долгионы урт: 340нм, 380нм, 405нм, 450нм,  
510нм, 546нм, 578нм, 630нм,  
670нм

Шингээх хүрээ: 5.6Abs

#### Хяналт & Тохиргоо

Тохиргооны  
горимууд: Linear (one point, two points and  
multi-points), Logit-Log 4P,  
Logit-Log 5P, spline, exponential,  
polynomial, parabola

Чанарын хяналтын  
дүрэм: X-R, L-J, Westgard multi-rule,  
Cumulative sum check, twin plot

#### Үйлдлийн систем

Үйлдлийн систем: Windows 8

Интерфэйс: RS-232

#### Ажиллах орчин

Цахилгаан тэжээл: 200В-240В, 50/60Гц, ≤1000Ват  
100В-130В, 60Гц, ≤1000Ват

Усны хэрэглээ: ≤2 Литр/цаг

Хэмжээ: 690 мм \* 580 мм \* 595 мм

Жин: ≤100 кг

**mindray**  
healthcare within reach



**BG Med**

**ТЕХНОЛОГИЙН ХӨТӨЧ**



+976 70101313



Монгол Улс, Улаанбаатар хот, Баянзүрх  
Дүүрэг, 1-р хороо, Токиогийн гудамж,  
Палаzzo оффис, 301



[info@bayangolmed.mn](mailto:info@bayangolmed.mn)  
[www.bayangolmed.mn](http://www.bayangolmed.mn)